



©Copyright
FSI power-tech, Erhvervsparken 4B, DK-7160 Tørring



ST20H

Manual

CE OVERENSTEMMELSESERKLÆRING

Producent:..... FSI power-tech aps
Erhvervsparken 4B
DK 7160 Tørring
Telefon +45 7580 5558

Autoriseret teknisk ansvarlig: Hr. Henning Schmidt
Erhvervsparken 4B
DK 7160 Tørring
Telefon +45 7580 5558

Erklærer herved at

Maskinmodel: **ST20H**

Serie nummer:..... **15071988**

Produktions år:..... **2015**

Funktion: **Træstub fræsning**

Er i overensstemmelse med alle relevante bestemmelser i Maskindirektivet 2006/45/EC.

Danmark den 09/07-2015

Underskrift: _____



Henning Schmidt, Direktør



Reklamationsretten gælder 12 måneder fra leveringsdato, sliddele er ikke omfattet.
Ved montering af uoriginale dele bortfalder reklamationsretten.

GENEREL INFORMATION

Vægt 70 kg

Fræserhjul diameter inkl. tænder \varnothing 370 mm

Fræse tænder 12 stk. \varnothing 20,5 mm

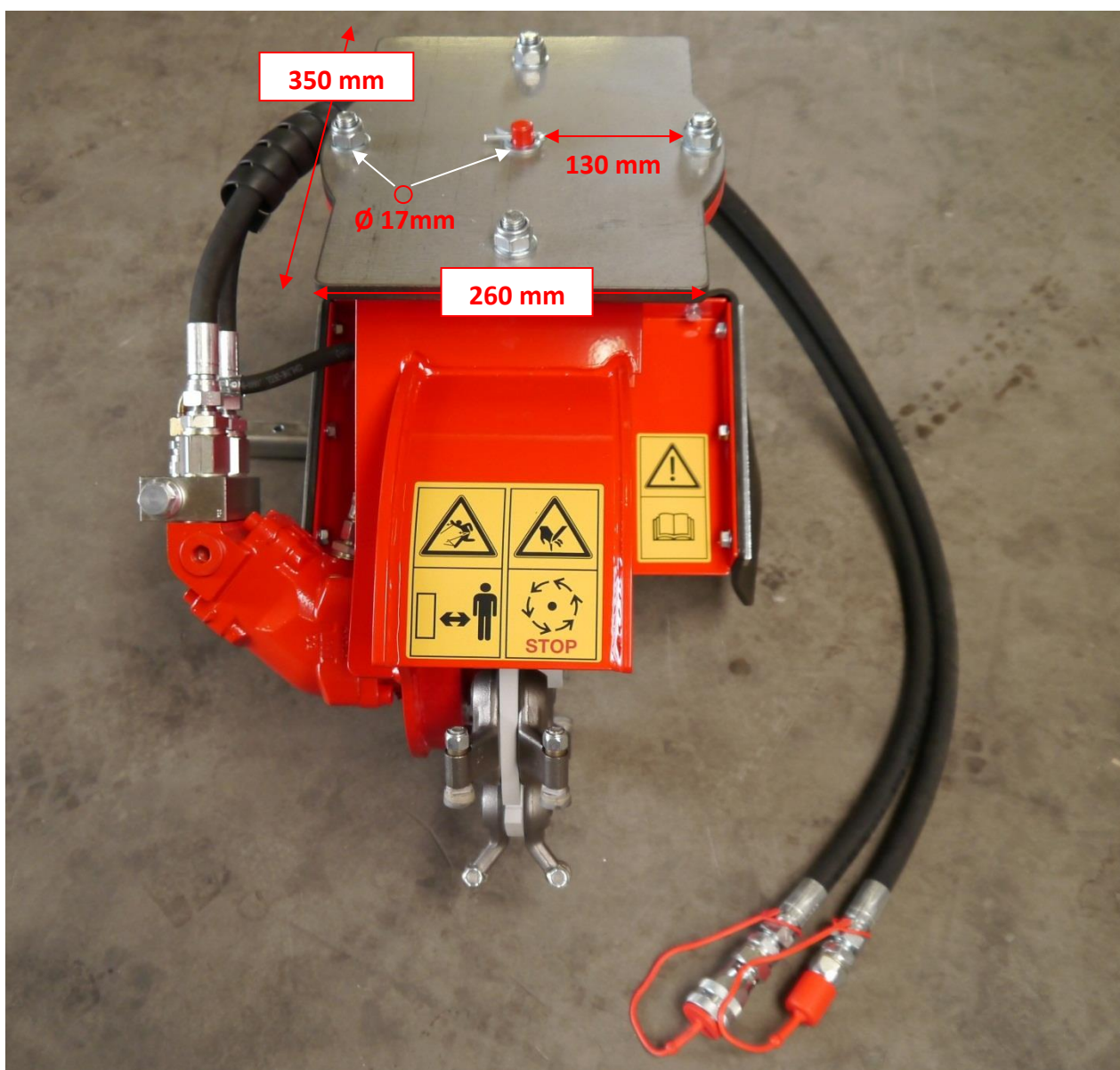
Hydraulik Tryk 180-250 bar

Flow 30-50 L/min.

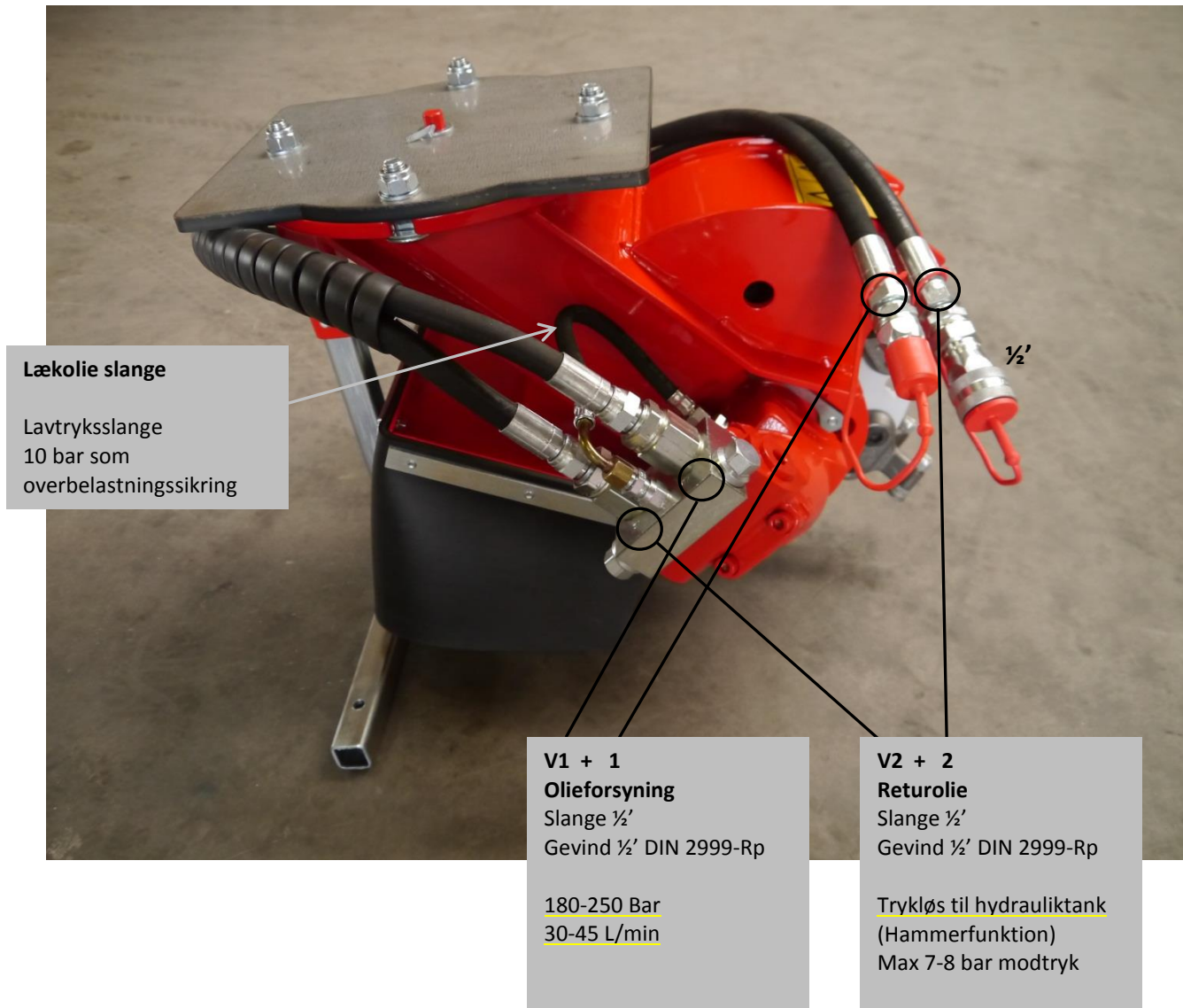
Effekt ved 250 bar 9-19 kW (12-25 HK)

Omdrejninger i minuttet/fræserhjul 1200-1800

Stubfræseren er beregnet til montering på hydrauliske gravemaskiner, minilæssere eller lignende.
Stubfræseren er udviklet til træstubfræsning og må ikke anvendes til andet.



MONTAGE



Ved tilkobling af de hydrauliske hurtigkoblinger skal skidt undgås.

Hydraulikfilter og olie skal udskiftes efter forskrifterne.

De hydrauliske komponenter tåler ikke skidt og levetiden forringes betragteligt, hvis der arbejdes med skidt i systemet.

SIKKERHED

- Stands stubfræseren hvis der opstår faresituationer
- Defekte dele udskiftes straks
- Afprøv sikkerhedsfunktioner
- Operatøren må aldrig forlade førerpladsen uden at standse stubfræseren
- Stubfræseren skal altid være standset under transport. (fræserhjulet må kun rotere når der fræses stubbe

Forklaring til sikkerhedsskiltning



Læs instruktionsbogen før maskinen tages i brug

Hvis noget ikke er forståeligt, så kontakt forhandler eller producenten



Sikkerhedsafstand 20 m

Det er operatørens opgave, at sikre at sikkerhedszonen overholdes



Roterende knive

Stands fræserhjulet før nogen form for service udføres

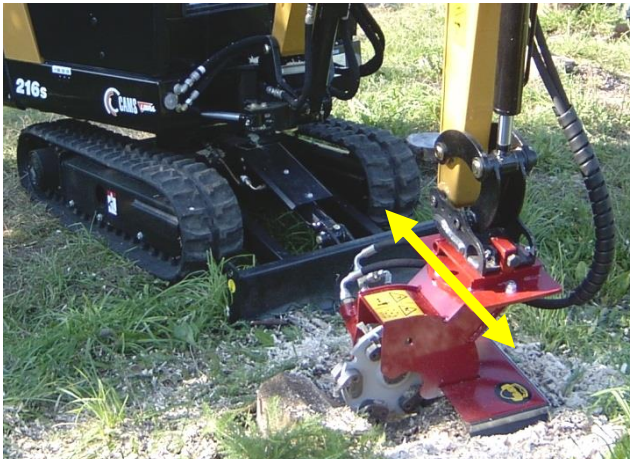


Anvend beskyttelsesbriller og høreværn

STUBFRÆSNING

Bevæges frem og tilbage:

Mindre olieforbrug og dermed mere tilgængelig olie til fræsningen.



Svinges sideværts:

God udsyn til fræserhjul. Spåner og evt. sten kastes væk fra gravemaskinen.



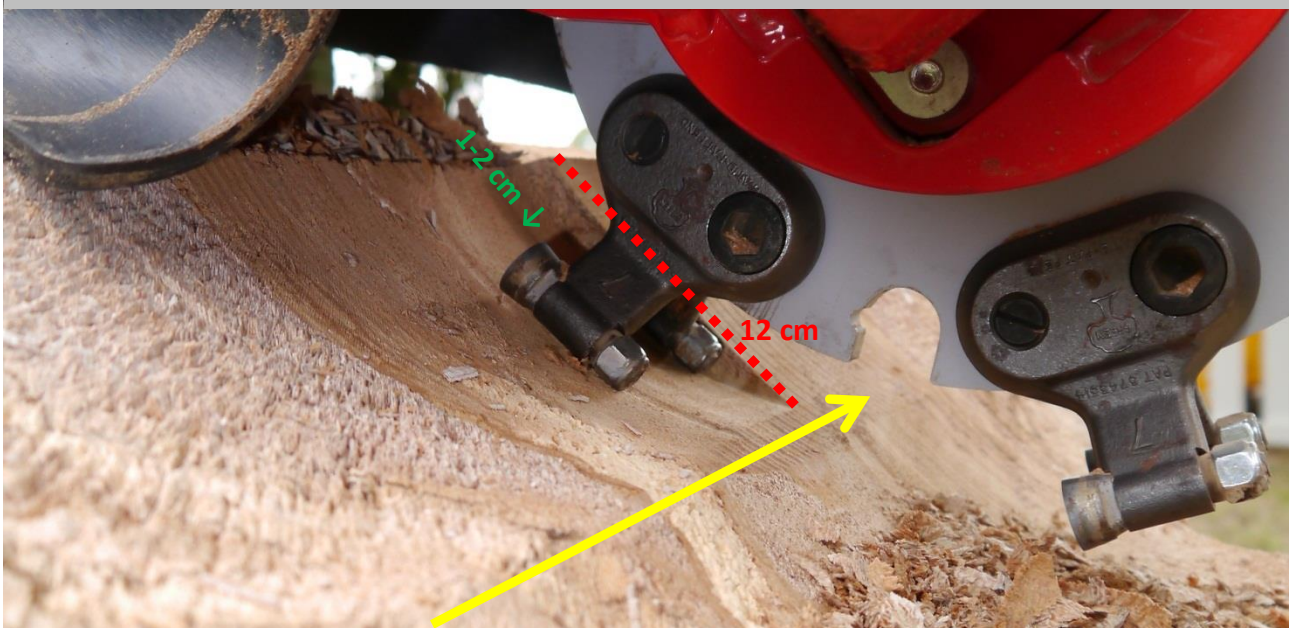
Start fræserhjulet ovenover stubben.

Sænk den under toppen af stubben.

Max fræselængde.

Sving langsomt til den anden side.

Fortsæt ovennævnte fremgangsmåde til tilfredsstillende dybde.



SLIDDELE

Vigtigt

- Daglig kontrol af sliddelene og spænd efter hvis nødvendig.
- Udskift altid sliddelene når det er nødvendigt.
- Anvend aldrig maskinen når sliddelene mangler, det kan skabe farer og være skyld i ekstraordinær slid af de resterende sliddelene og på hele maskinen.



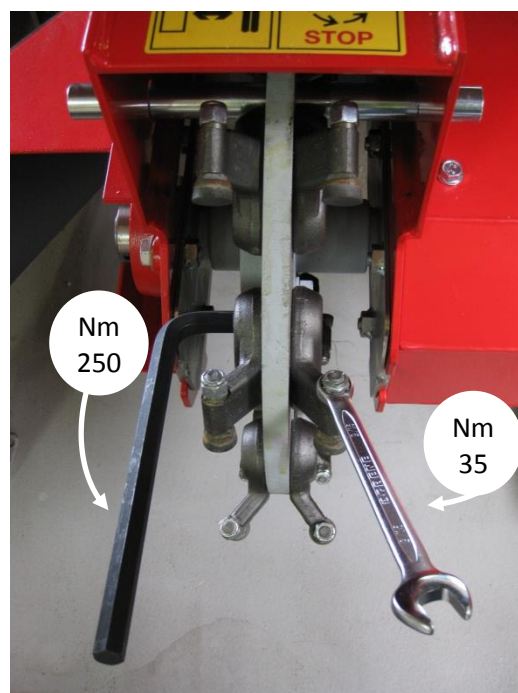
Bedste resultat når denne del af tanden er skarp.

Drejbar 3 x 120°.



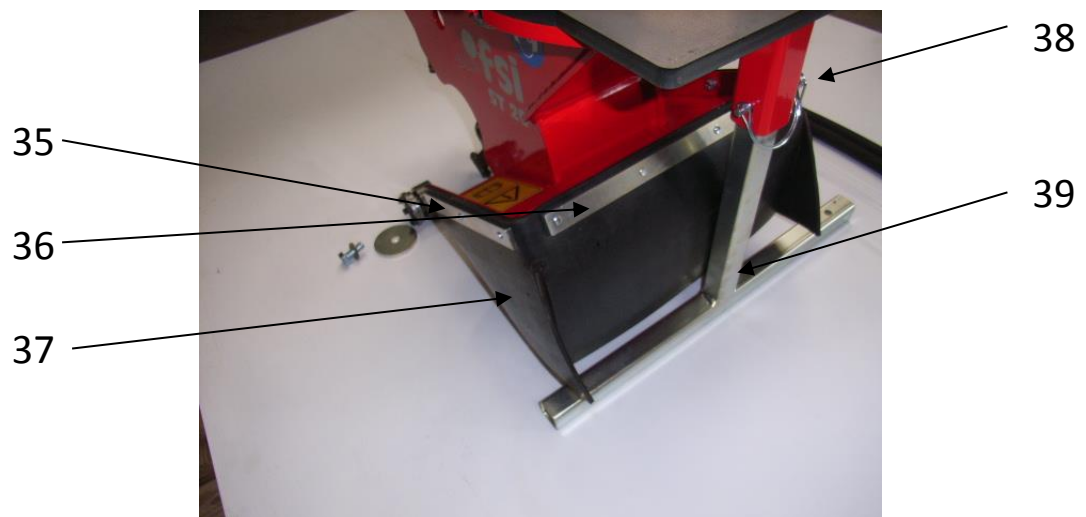
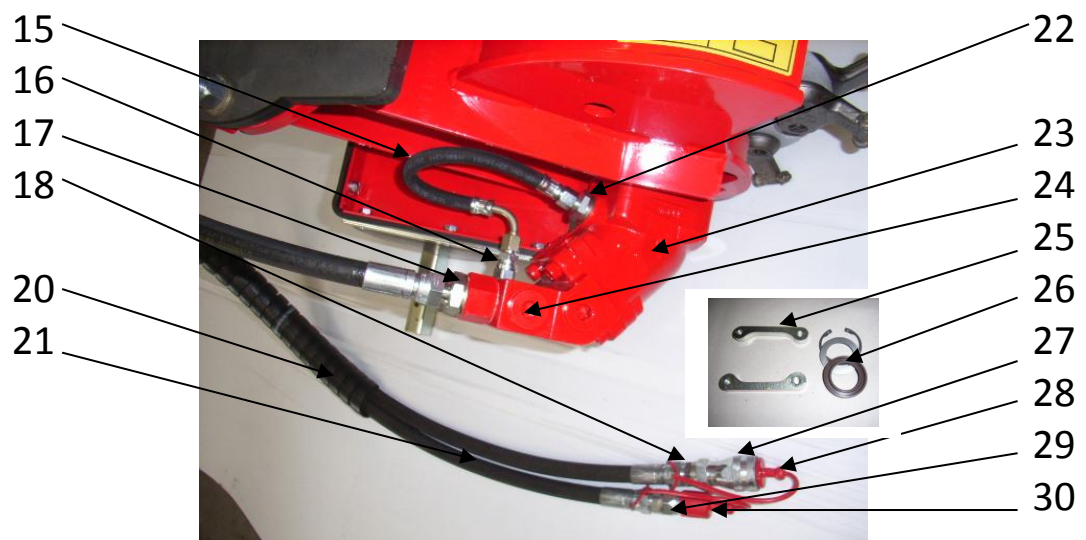
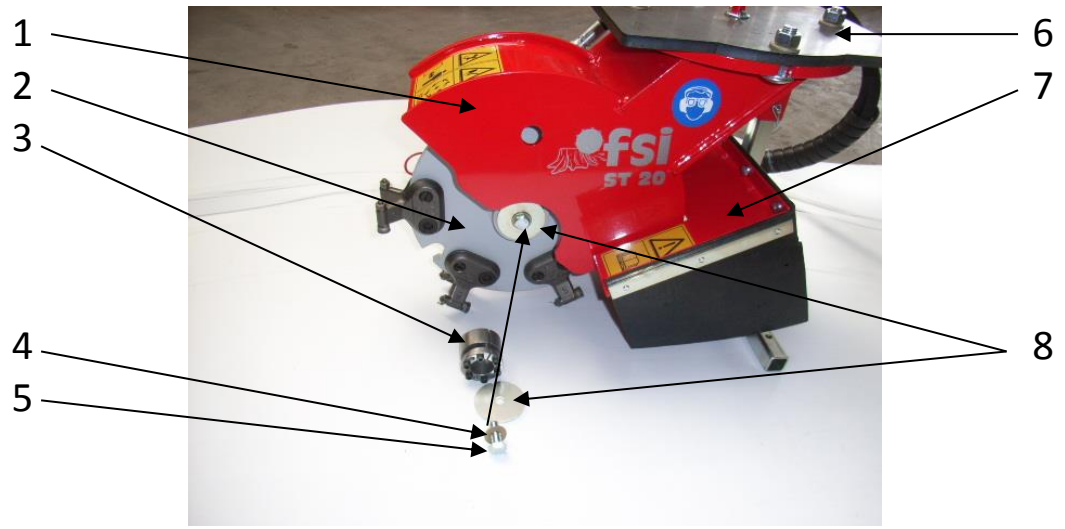
Fokus på punkt ①, her altid skrap tand.

For punkt ② og ③ er det mindre vigtigt.



RESERVEDELE ST20H

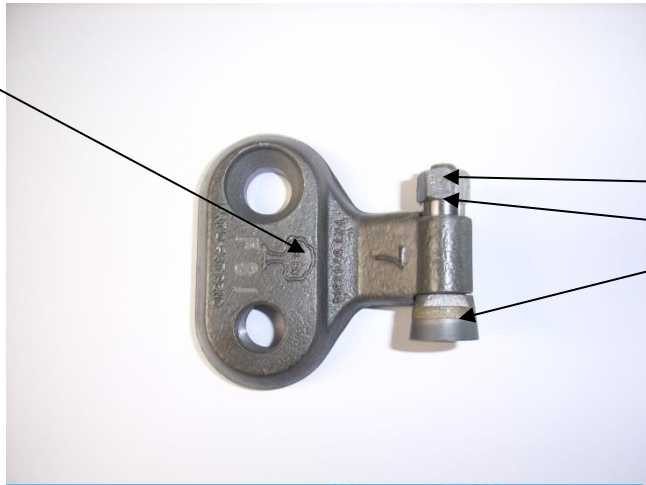
Pos.	Nummer	Antal	Beskrivelse DK
1	20019003	1	Fræserhus
2	20019008	1	Fræserhjul
3	20050071	1	Spændelement
4	20030040	1	Skive
5	20030007	1	Bolt
6	20019010	1	Redskabsplade til påsvejsning af redskabsfæste
7	20019001	1	Afskærmning spånfang
8	20019021	1	Skive
15	20023006	1	Lækolieslange på maskine
16	20025010	1	Kontraventil
17	20024015	2	Nippel
18	20024016	2	Nippel
20	20021003	1	Slangespiral
21	20023007	1	Hydraulik slange
22	20024040	1	Nippel
23	20022001	1	Oliemotor
24	20022101	1	Kontraventil
25	20019022	2	Beslag for motor
26	20022103	1	Aksel paknings sæt f. motor
27	20024018	1	Lynkobling ½ hun
28	20024005	1	Støvhætte
29	20024017	1	Lynkobling ½ han
30	20024010	1	Støvhætte
35	20013014	2	Liste f. afdækning side
36	20017026	1	Liste f. afdækning bag
37	20019023	1	Gummiafdækning
38	20030018	2	Ringsplit for ben
39	20019038	1	Støtteben
45	22x2x340	1	Rør
46	20030035	1	Unbrakonøgle ½"mm
47	20030037	1	Ringgaffel nøgle 9/16"
11090826 og ↑			
55	12054500	12	Holder f/tand
56	12050000-N	12	Ekstra møtrik f/tand
57	12050000	12	Tand ø20,5mm m/2 stk. møtrikker
58	12051016	12	Bolt f/holder
11090825 og ↓			
55	11754500	12	Holder f/tand
56	11750000-N	12	Ekstra møtrik f/tand
57	11750000	12	Tand ø17,5mm m/2 stk. møtrikker
58	12051016	12	Bolt f/holder



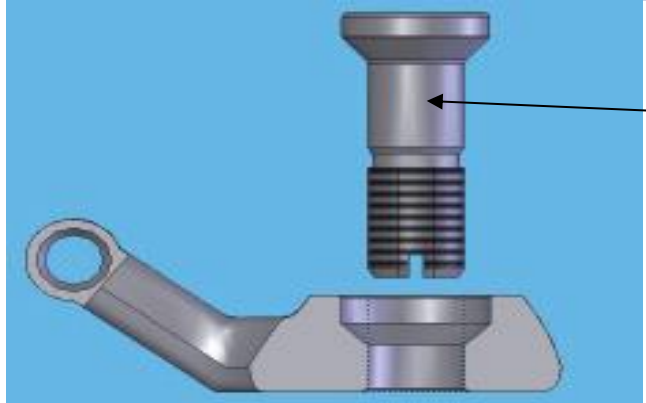


45
46
47

55



56
57



58